

**Erdgeschoss**

**Erdgeschoss**

1. Doppelzimmer mit Du/WC, barrierefrei (ebenerdig, Türen 90cm Haltegriffe im Bad)

2. Dreibettzimmer mit Du/WC, barrierefrei (ebenerdig, Türen 90cm, Haltegriffe im Bad)

3. Doppelzimmer mit Du/WC oder kleiner Wohnbereich  
- Gruppenraum 35m<sup>2</sup> und Küche  
- Kaminscheune 45m<sup>2</sup>

**Zimmer Obergeschoss**

4. Doppelzimmer mit Du/WC (+ 2 Betten im Nebenraum)

5. Doppelzimmer mit Du/WC

5b. Dreibettzimmer mit Du/WC

- Teeküche

- Gruppenraum

**Zimmer Dachgeschoss**

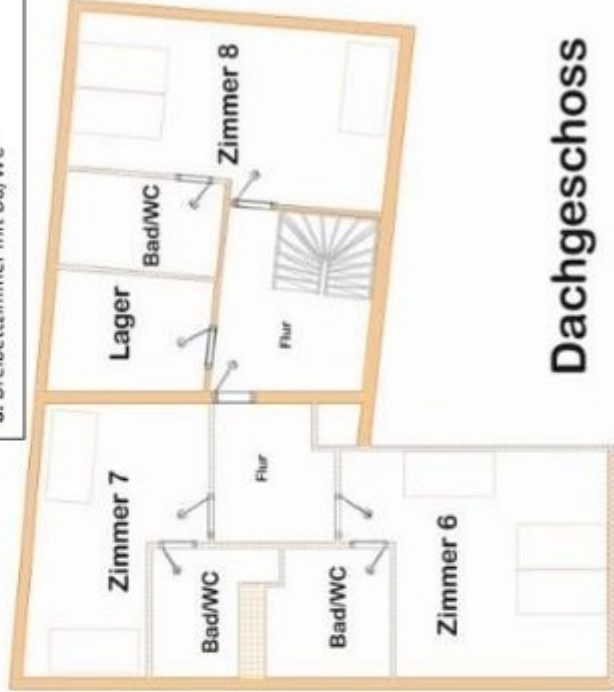
6. Doppelzimmer mit Du/WC

7. Doppelzimmer mit Du/WC

8. Dreibettzimmer mit Du/WC



**Obergeschoss**



**Dachgeschoss**